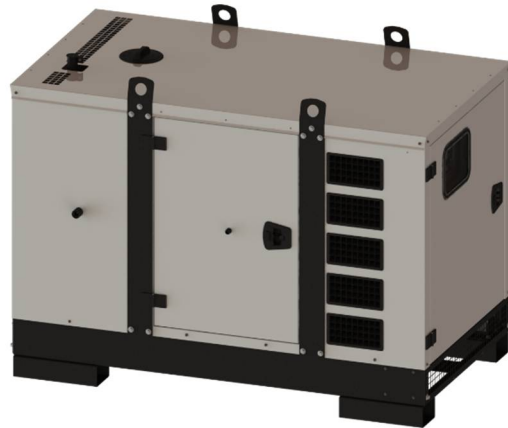


CECHY AGREGATU

Wysoka jakość, niezawodność.	Bogate wyposażenie standardowe i opcjonalne.
Sterownik ComAp IntelliLite AMF 25.	Grzałka bloku silnika – szybkie przyjęcie obciążenia.
Przygotowany do współpracy z układem SZR.	Wanna retencyjna.
Praca ręczna lub automatyczna.	Antykorozyjne powłoki: rama- Zr, obudowa – Zr, Al- Zn.
Szeroki wachlarz opcji zdalnej komunikacji.	Prądnica bezszczotkowa.



F.0040.4.KA-S2000T210-01

F.0040.4.KA-S2000T210-02

DANE OGÓLNE

Moc maksymalna E.S.P. [kVA] / [kW]	44,0 / 35,0
Moc znamionowa P.R.P. [kVA] / [kW]	40,0 / 32,0
Prąd znamionowy P.R.P [A]	58,0
Częstotliwość [Hz]	50
Napięcie [V]	400
Emisja spalin	non-emission
Rodzaj paliwa	Diesel (EN 590)
Zużycie paliwa dla obciążenia 50% [l/h]	5,2
75% [l/h]	7,5
100% [l/h]	9,8
110% [l/h]	10,7
Instalacja sterowania silnika[V]	12
Pojemność zbiornika paliwa [l]	210
Autonomia przy 100% obc. [h]	20,3

Oznaczenie agregatu	FD 40 K-ST1	FD 40 K-ST
Waga agregatu bez paliwa [kg]	~800	950
Wymiary D x S x W [mm]	~1961 x 1093 x 1312	1994 x 1114 x 1487
Gwarantowana moc akustyczna L _{wa} [dBA]	~108	92
Cisnienie akustyczne z 7m L _{Pa} [dBA]	~87	62,4 ± 2

Moc znamionowa P.R.P.:

Określa maksymalną dostępną moc zespołu przy zmiennym obciążeniu w pracy ciągłej. Dopuszczalne przeciążenie +10% maksymalnie przez 1h na każde 12h pracy. Średni pobór mocy w ciągu 24h nie powinien przekraczać 80% P.R.P.

Moc maksymalna E.S.P.:

Określa maksymalną dostępną moc zespołu przy pracy ze zmiennym obciążeniem, w trybie pracy awaryjnej, przy ograniczeniu do 200h pracy rocznie. Brak możliwości przeciążenia. Średnie obciążenie w ciągu 24h nie powinno przekraczać 70% ESP

Zastrzeżenia:

Powyższe parametry zostały podane przy założeniu pracy agregatu w temperaturze otoczenia nie wyższej niż 40 °C oraz wysokości nie większej niż 1000m n.p.m.

Dyrektywy i normy:

- Dyrektywa Maszynowa 2006/42/WE
- Dyrektywa Niskonapięciowa 2014/35/WE
- Kompatybilność Elektromagnetyczna 2014/30/WE
- Dyrektywa Hałasowa 2000/14/WE
- Dyrektywa Spalinowa 97/68/WE
- ISO 8528-1/2018, PN-ISO 8528-5/2018
- PN-EN 12601
- PN-EN 60204-1

STANDARD CONTROLLER

Typ sterownika: ComAp IntelliLite AMF 25

Intuicyjny interfejs graficzny

Zegar czasu rzeczywistego z akumulatorem

Kontrola zasilania sieciowego, automatyczny start generatora

Dziennik zdarzeń: do 350 pozycji

Pomiar wartości prądu w 3 fazach

Pomiar wartości napięcia sieci i generatora

Pomiar mocy czynnej, biernej i pozornej

Licznik energii czynnej i biernej generatora

Licznik czasu pracy, wielofunkcyjne, konfigurowalne liczniki

Pomiar napięcia akumulatora

Pełne zabezpieczenie silnika i prądnicy

Szerokie możliwości zdalnej komunikacji jak :

- Magistrala CAN i port USB w standardzie
- Podłączenie do internetu poprzez moduł Ethernet, GPRS lub 4G
- Wsparcie protokołu ModBus oraz SNMP

Darmowy system IntelliMonitor do podglądu parametrów agregatów

Darmowa aplikacja WebSupervisor dla Android lub iOS do podglądu floty agregatów

Wysyłanie powiadomień o błędach poprzez SMS lub e-mail (wymagany moduł IL-NT GPRS lub IB-Lite)


SILNIK

Producent silnika	Kohler
Typ silnika	KDI2504TM-40
Kraj produkcji	Włochy
Moc silnika netto [kW]	36,2
Emisja spalin*	non-emission
Obroty [obr/min]	1500
Regulacja obrotów	mechaniczna
Klasa wykonania**	G2
Pojemność silnika [l]	2,5
Liczba cylindrów	4
Układ paliwowy	
Instalacja [V]	12
Pojemność cieczy chłodzącej [l]	7,7
Pojemność miski olejowej [l]	11,5
Rodzaj paliwa	Diesel (EN 590)

PRĄDNICA

Napięcie znamionowe [V]	400
Współczynnik mocy (cos φ)	0,8
Temperatura, wysokość	40 °C, 1000m n.p.m.
Moc znamionowa [kVA]	40,0
Ochrona	IP 23
Konstrukcja	jednołożyskowa
Połączenie z silnikiem	bezpośrednie
Technologia	bezszcotkowa
Podtrzymanie prądu zwarciego	270% 10s
Sprawność [%]	88,9
Klasa izolacji	H
Zawartość harmonicznych THD[%]	<2
Reaktancja Xd'' [%]	7,4
Regulacja napięcia	DVR, cyfrowy
Pomiar napięcia	3 fazy
Dokładność regulacji [%]	+/- 0,25
Zasilanie AVR	uzwojenie pomocnicze
Zasilanie AVR (opcjonalne)	PMG
Miejsce produkcji	EU

* Zgodnie z Dyrektywą 97/68/WE dotyczącą ograniczenia emisji zanieczyszczeń gazowych i pyłowych z silników spalinowych, montowanych w maszynach samojezdnych, nieporuszających się po drogach.

** Zgodnie z normą PN-ISO 8528-5/2018

**FOCUSED ON GENERATORS ONLY****Agregat prądowórczy FD 40 K-S****WYPOSAŻENIE STANDARDOWE**

Silnik Kohler KDI2504TM-40	✓
Pomiar ciśnienia oleju	✓
Presostat niskiego ciśnienia oleju	✓
Termostat wysokiej temperatury silnika	✓
Pomiar temperatury silnika	✓
Grzałka doblokowa sterowana od temperatury	✓
Olej silnikowy Titan Cargo 15W40	✓
Filtr paliwa z separatorem wody	✓
Płyn chłodzący Fuchs Maintain Fricofin HDD Premix	✓
Akumulator rozruchowy	✓
Ładowarka akumulatora	✓
Wyłącznik agregatu Schneider Z63/4	✓
Cewka wybijkowa wyłącznika generatora	✓
Sterownik Inteli Lite AMF 25	✓
Sygnalizator dźwiękowy awarii	✓
Przycisk awaryjnego zatrzymania	✓
Ramozbiornik z przestrzenią retencyjną	✓
Rama spawana ze zbiornikiem paliwa	✓
Kontrola poziomu paliwa	✓
Wibroizolatory drgań silnika i prądnicy	✓
Tłumik spalin z kompensatorem drgań	✓
Uchwyty załadunkowe	✓

WYPOSAŻENIE I USŁUGI OPCJONALNE

Elektroniczny regulator obrotów	✓
Ręczna pompa do spustu oleju	✓
Odłącznik akumulatora	✓
Gniazdo odbioru pełnej mocy	✓
Szafka odbioru mocy z gniazdami	✓
Układ SZR sterowany sterownikiem generatora	✓
Układ SZR z kontrolerem	✓
Układ SZR do zastosowań zewnętrznych	✓
Karta komunikacji GPRS	✓
Karta komunikacji Ethernet	✓
Karta komunikacji RS 485, RS 232	✓
Zdalny wyświetlacz	✓
Czujnik wycieku w przestrzeni retencyjnej	✓
Ręczna pompa spustu paliwa oraz retencji	✓
Dodatkowy zbiornik paliwa 1 000 – 10 000 l	✓
Zawór 3-drogowy z przyłączem zewn. zbiornika	✓
Układ uzupełniania paliwa w zbiorniku agregatu	✓
Podłączenie agregatu wraz z uruchomieniem	✓

WYTYCZNE INSTALACYJNE

Zacisk siłowy odbioru mocy	Zacisk wyłącznika
Sugerowany przewód odbioru mocy do 30 m	elastyczny 5x16 mm ²
Sugerowany przewód potrzeb własnych do 30 m	elastyczny 3x2,5 mm ²

* w przypadku instalacji z układem SZR FOGO, patrz instrukcję SZR w zakresie dodatkowego okablowania sterującego

Średnica rury wydechowej max. 7 m, 4 kolana

Średnica rury wydechowej max. 15 m, 4 kolana

WYTYCZNE EKSPLOATACYJNE

Okres wymiany filtrów paliwa	250 h / 1 rok
Okres wymiany oleju	Po pierwszych 50h, następnie co 250 h / 1 rok
Okres wymiany filtrów oleju	Po pierwszych 50h, następnie co 250 h / 1 rok
Okres wymiany płynu chłodzącego	1000 h / 2 lata
Okres wymiany baterii	2 lata
Okres badań instalacji elektrycznej	Zgodnie z wymogami prawa, w szczególności normy PN-HD 60364-6:2008

GWARANCJA

Agregaty pracujące jako zasilanie rezerwowe	60 miesięcy z limitem 1000 motogodzin, pod warunkiem wykonywania wymaganych przeglądów okresowych
Agregaty do pracy ciągłej	12 miesięcy z limitem 1000 motogodzin

Wersja: 02.2020

Dane zawarte w karcie katalogowej mogą ulec zmianie

www.fogo.pl**FOGO Sp. z o.o.**
ul. Świąteczowska 36, Wilkowice
64-115 Świąteczowatel. +48 65 534 11 80
fax +48 65 534 11 81
agregaty@fogo.pl